

2015年9月30日

～エンタメ消費者動向の定期サービス『eb-i Xpress』スタート～

2015年秋アニメ番組の視聴意向について特集！

全世代の支持を受けて、「ルパン三世」が視聴したい秋アニメ第1位に。

株式会社KADOKAWA・DWANGOは、映画・テレビ・ゲーム・コミック・音楽などエンターテインメントの最新消費者動向を、独自のユーザー調査から読み解き、月次のレポートを提供する企業向け新サービス、『eb-i Xpress』（イー・ビー・アイ・エクスプレス）を本日、9月30日からスタートします。

KADOKAWA・DWANGOでは、全国約 3600 店舗のファミ通協力店からゲーム売上データを集計、毎年「ファミ通ゲーム白書」を発刊するなど、様々なゲームマーケティングサービスを行ってきました。『eb-i Xpress』では、エンターテインメントの多様化が進み、あらゆる角度からのマーケティング分析が求められる中、ジャンルやメディアを横断した幅広いエンターテインメントの消費者動向を提供。さらに、近年主流のスマートフォンアプリやダウンロード販売のゲーム、動画視聴、SNS といったサービスとの関連性も導き出します。これにより、各 IP について個別の動向はもちろん、全体的な市場規模を見定めることが可能となります。

本サービスは月次レポートと専用サイトのアクセス権を基本パッケージとしています。月次レポートはエンターテインメント各ジャンルの接触者数ランキングとその分析、さらに時流に応じたテーマをデータで切り取る特集記事などから構成されます。専用サイトでは、随時更新される集計データと過去のアーカイブを閲覧することができます。基本パッケージは、月額7万円（税抜/年間契約）でご提供いたします。

なお『eb-i Xpress』月次レポートの初回（9月号）では、2015年10月に開始する秋アニメ新番組の視聴意向調査を特集しています。

【2015年秋アニメ番組の視聴意向 総合ランキングTOP10】

※2015年10月に開始する各アニメ番組の中から“視聴したい”と選択した作品を集計。

| 順位 | 番組名 | 得票数 |
|----|--------------------|------|
| 1 | ルパン三世 | 2087 |
| 2 | 金田一少年の事件簿 R 新作シリーズ | 1077 |
| 3 | 機動戦士ガンダム 鉄血のオルフェンズ | 989 |
| 4 | 終わりのセラフ | 808 |
| 5 | ハイキュー!! セカンドシーズン | 790 |
| 6 | 終物語 | 772 |
| 7 | 進撃！巨人中学校 | 692 |
| 8 | ワンパンマン | 656 |
| 9 | ご注文はうさぎですか?? | 610 |
| 10 | ノラガミ ARAGOTO | 604 |

（単位：人 n=10971 集計期間：2015年8月31日～2015年9月1日／eb-i Xpress）

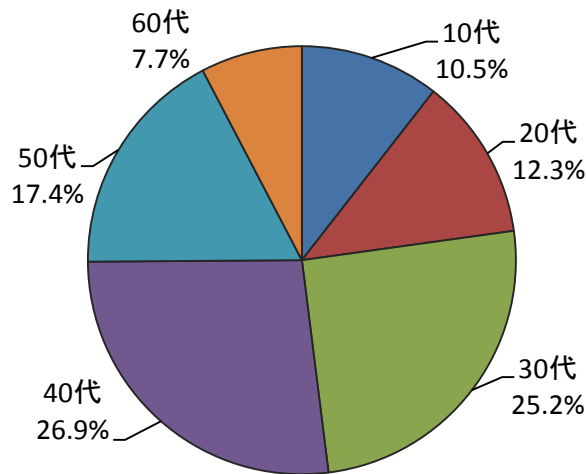
●この秋視聴したいアニメ番組第1位！ 新作「ルパン三世」に幅広い世代が期待。

今回の調査で最も視聴意向が高かった秋アニメ番組は、2位以下を大きく引き離す圧倒的な得票数で「ルパン三世」となりました。世代別のランキングにおいても、10代～60代までのすべての世代において「ルパン三世」が1位にランクイン。同作品がユーザーに幅広く認知されている国民的 IP・コンテンツだということを改めて証明する結果となりました。

年代別では、特に40代以上の世代からの得票が過半数を占め、今回30年ぶりとなるTVアニメ新シリーズは、旧作「ルパン三世」を知る層からの高い支持を受けていることが分かります。

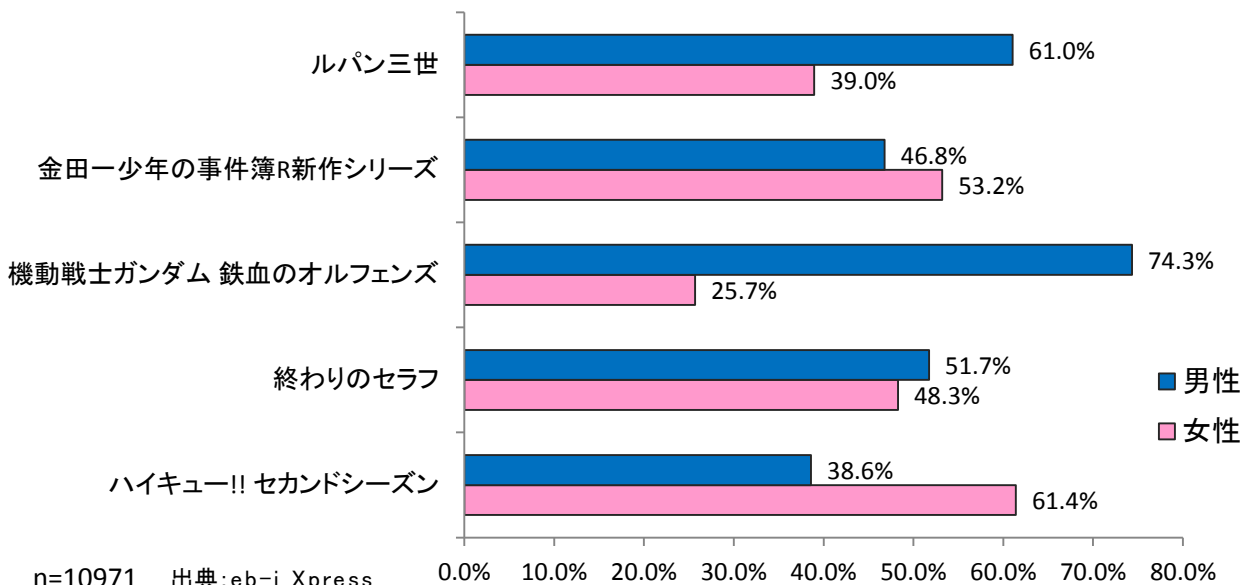
そのほかのアニメ番組では、「金田一少年の事件簿 R 新作シリーズ」もコミック・アニメ・ドラマなど多岐に渡る作品展開により、男女・年代を問わず幅広い層の得票を集め、2位にランクインしています。3位の「機動戦士ガンダム 鉄血のオルフェンズ」は男性からの支持が高く、5位の「ハイキュー!! セカンドシーズン」は女性からの支持が高いという結果になりました。

【「ルパン三世」の年代別視聴意向比率】



n=2087 出典: eb-i Xpress

【各番組の男女別視聴意向比率】



n=10971 出典: eb-i Xpress

【『eb-i Xpress』 調査概要】

国内20万人パネルから、全国47都道府県の10～69歳の男女1万人超のモニターを対象に、エンターテインメント分野に関して週次でWeb調査を行う、大規模ユーザーリサーチシステム「eb-i」を元に運用。映画・テレビ・ゲーム・コミック・音楽など各エンターテインメントジャンルについて、「eb-i」から抽出したデータをもとに、一定のセグメント・ユーザー嗜好を組み合わせたクロス集計を実施。

【『eb-i Xpress』 サービスの特徴】

1) エンターテインメント IP の動向が見渡せる、月次レポートを提供。

エンターテインメント各ジャンルの接触ランキング、各種分析、時流に応じたテーマをデータで切り取る特集記事など、膨大なデータを独自の切り口で分析。エンターテインメント業界の“今”を解明する総合レポートを毎月提供します。

2) 随時更新される契約者専用のサイトを開設。過去データを含めいつでも閲覧可能。

『eb-i Xpress』契約者のみがアクセスできる専用サイトを開設。随時更新されるマーケット動向データのほか、過去データについてもアーカイブし、いつでも閲覧可能となっています。
(サイトにアクセスするためのID提供は2つとなります)

3) ユーザー調査のフリー設問に対応(オプション)。

オプションで、大規模ユーザーリサーチシステム「eb-i」に、お客様独自のフリー設問を入れていただくことが可能です(18万円/1問)。任意の設問に対し、1万人超の回答を得ることができるほか、調査結果は当サービス保有のデータとクロス集計することにより、各属性や傾向を導き出すこともできます。

※2015年年末までの早期契約者限定キャンペーンとして、上記オプションの「フリー設問」が年間2回まで、無料にてご利用いただけます。

【 価格及びサービス開始時期について】

価格：基本パッケージ 月額70,000円(税抜/年間契約)

※基本パッケージの内容は「月次レポート」+「専用サイトへのアクセスID(2ID)」となります

サービス開始日：2015年9月30日(水)

URL：<http://www.f-ism.net/>

※2015年10月1日より、株式会社KADOKAWA・DWANGOは、カドカワ株式会社に社名が変更となります。